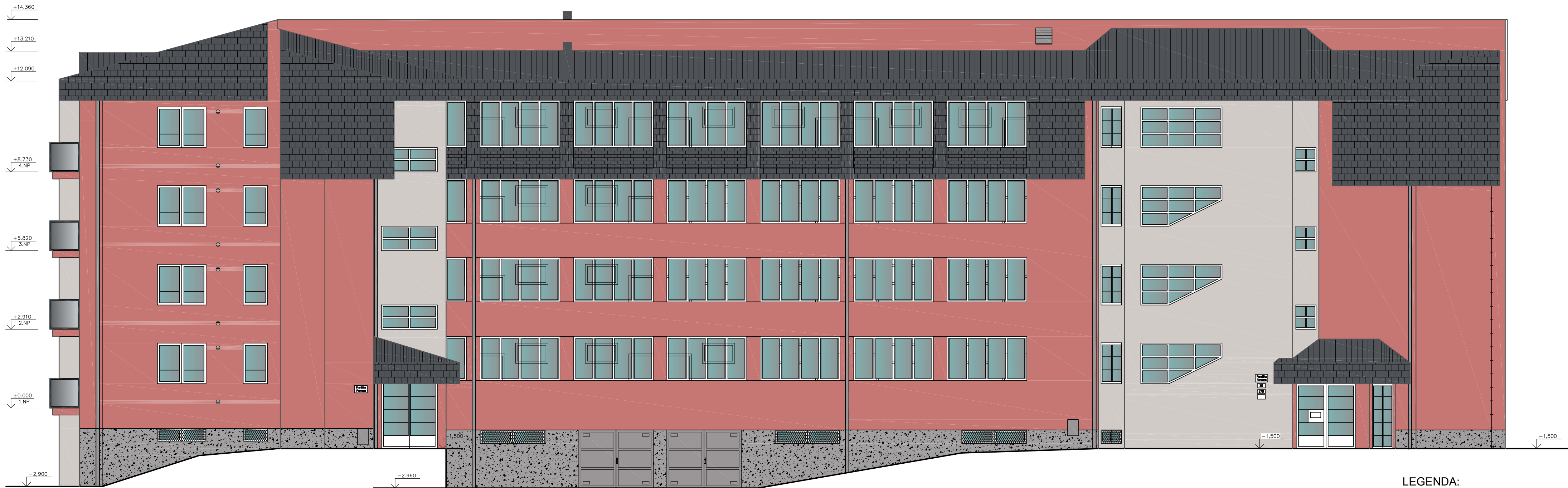


POHLED VÝCHODNÍ



POHLED SEVERNÍ



LEGENDA:

- MALOFORMÁTOVÁ SKLÁDANÁ VLÁKNOCEMENTOVÁ KRYTINA
BARVA ŠEDÁ (NAPŘ. CEMBRID DÁNSKÝ OBDÉLNÍK)
- LEHKÁ STŘEŠNÍ KRYTINA PLECHOVÁ SE STOJATOU DRÁŽKOU
BARVA ANTRACIT (NAPŘ. LINDAB CLICK SRP)
- AKRYLÁTOVÁ OMÍTKOVINA Z PŘÍRODNÍHO KAMENIVA, DEZÉN ŽULY
ODSTÍN PLATINOVÁ ŠEDÁ (NAPŘ. AMERISTONE T - 215 GRIGIO)
- BAREVNÁ EXTERIÉROVÁ OMÍTKA - BILÁ KÁVA RGB 209/203/200)
(NAPŘ. BAUMIT LIFE 0428)
- BAREVNÁ EXTERIÉROVÁ OMÍTKA - TERAKOTOVÁ RGB 209/151/135)
(NAPŘ. BAUMIT LIFE 0576)
- ZÁBRADLÍ BALKONY - HLINÍKOVÝ RÁM BARVA ANTRACIT, VÝPLŇ
VRSTVENÉ SKLO SMOKE GREY)
- PARAPETY LAKOVANÝ POZINK - BARVA RAL 7036 PLATINOVÉ ŠEDÁ
- OKENNÍ RÁMY, RÁMY DVEŘÍ - PLASTOVÉ BARVA BILÁ
- GARAŽOVÉ DVEŘE - HLINÍK, OCEL BARVA RAL 7036 PLATINOVÉ ŠEDÁ
- DVÍŘKA, KRABÍČKY, KRYTKY - BARVA RAL 7036 PLATINOVÉ ŠEDÁ
OKAPOVÝ SYSTÉM - BARVA RAL 7036 PLATINOVÉ ŠEDÁ

±0,000=PODLAHA 1.NP
D.1.1. Architektonicko-stavební řešení

				PARÉ	
VED.PROJEKTU ING.J.KLEKNER	ZODP.PROJEKTANT ING.ARCH.Z.MOUŽIŠKOVÁ	AUTOR STUDIE	MÍSTO STAVBY Fr.Formana 277/28,278/30 Ostrava-Dubina H.Š.Dubina v. Ostravy parcel.č.110/82,110/83	<div><div></div><div>idea atelier projekt s.r.o.</div></div>	
ZODP.PROJ.SPEC.	PROJEKTANT K.GERYCHOVÁ	KONTROLOVAL ING.M.DOSTÁL	INVESTOR Statutární město Ostrava, Městský úřad Ostrava-Jih Horní 791/75 700 30 Ostrava-Hrabůvka		
				INVESTICE · DESIGN · ARCHITEKTURA UL.STRMÁ 12 709 00 OSTRAVA	
Revitalizace domů na ul.Fr.Formana č.277/28 a 278/30, Ostrava-Dubina				FORMÁT 8 x A4	
				DATUM 10/ 2024	
				STUPĚŇ P.D. DSP,DPS	
				Z.ČÍSLO 2024-111	
POHLED VÝCHODNÍ, SEVERNÍ - BAREVNÉ ŘEŠENÍ				MÉRITKO 1:100	V.Č. D.1.1.2.3-03